

RIO BRAVO FUNDAMENTAL FIA

Renda Variável



Sep-21

Rio Bravo Investimentos S.A
www.riobravo.com.br

Contatos
Investidores
ri@riobravo.com.br
institucionais@riobravo.com.br
www.riobravo.com.br/onde-investir

Características do Fundo

O Fundo possui compromisso de concentração em renda variável e índices de ações e selecionará ativos por meio de análise fundamentalista, tendo como base o diferencial existente entre seu valor intrínseco e seu preço de mercado.

O Fundo manterá posições de longo prazo, dando prioridade à consistência de resultados e à qualidade das empresas e seus modelos de gestão.

Para fins de proteção e/ou captura de oportunidades, o fundo poderá investir em outras classes de ativos financeiros disponíveis nos mercados de renda fixa, cambial, derivativos e cotas de fundos de investimento, negociados nos mercados interno e externo.

Política de Investimentos

O fundo selecionará ativos por meio de análise fundamentalista, tendo como base o diferencial existente entre seu valor intrínseco e seu preço de mercado.

O fundo manterá posições de longo prazo, dando prioridade à consistência de resultados e à qualidade das empresas e seus modelos de gestão.

Objetivo do Fundo

Valorização a médio e longo prazo de suas cotas, mediante aplicação de seus recursos preponderantemente em empresas promissoras do mercado brasileiro.

Público-Alvo

(i) pessoas físicas e pessoas jurídicas em geral, (iii) Investidores institucionais, incluindo, mas não se limitando a Entidades Fechadas de Previdência Complementar ("EFPC") e Regimes Próprios de Previdência Social instituídos pela União, Estados, Distrito Federal e Municípios (RPPS), e/ou veículos de investimentos e profissionais do Grupo Rio Bravo.

Informações do Produto

Administrador: BEM DTMV Ltda. (Grupo Bradesco)

Gestor: Rio Bravo Investimentos Ltda.

Distribuidor: Rio Bravo DTMV e Guide S.A

Custódia Banco Bradesco S.A

Controladoria: Banco Bradesco S.A

Auditor: KPMG

Aplicação Mínima: R\$ 1.000

Saldo mínimo: R\$ 5.000

Aplicação Adicional: R\$ 100

Valor Mínimo de Resgate: R\$ 100

Resgate: Conversão D+12 / Crédito D+2

Taxa de Administração: 0,50% aa.

Início do Fundo: 8 de setembro de 2004

Código ANBID 215740

Classificação: Fundo de Renda Fixa

Perfil de Risco: Moderado sem volatilidade

Cota: Fechamento

Dados Bancários:

Fav: Rio Bravo Crédito Privado FI RF - Banco Bradesco (237) - Ag. 2856 - C/c 586.854-8 - CNPJ 06.940.782/0001-25

Horário para Solicitação de Resgates e Aplicações: 9h00 às 14h00

Imposto de Renda: Retido

semestralmente em maio e novembro,

aliquota de 15% e/ou

22,5% em aplicações até 180 dias.

20% em aplicações de 181 a 360 dias.

17,5% em aplicações de 361 a 720 dias.

15% em aplicações superiores a 720 dias.

IOF: Os resgates com prazo inferior a 30 (trinta) dias da data de aplicação sofrerão tributação pelo IOF.

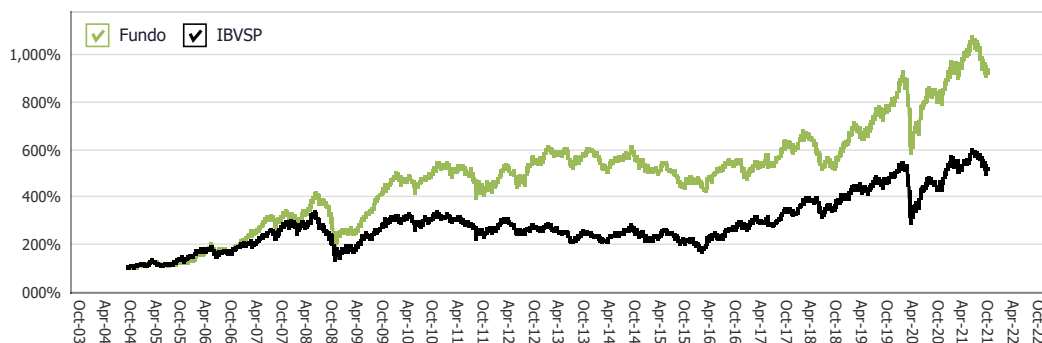
PERFORMANCE HISTÓRICA (%)

	JAN	FEV	MAR	ABR	MAI	JUN	JUL	AGO	SET	OUT	NOV	DEZ	ANO
2021													
Fundo	-2.09%	-1.68%	8.29%	2.10%	6.02%	-1.84%	-4.58%	-3.79%	-3.71%	-	-	-	-2.08%
IBVSP	-3.32%	-4.37%	6.00%	1.94%	6.16%	0.46%	-3.94%	-2.48%	-6.57%	-	-	-	-6.75%
Alpha	1.23%	2.70%	2.29%	0.16%	-	-	-	-	2.86%	-	-	-	4.67%
2020													
Fundo	1.06%	-8.49%	-20.89%	7.93%	6.13%	8.70%	6.14%	-1.54%	-3.44%	-1.28%	10.12%	7.20%	7.12%
IBVSP	-1.63%	-8.43%	-29.90%	10.25%	8.57%	8.76%	8.27%	-3.44%	-4.80%	-0.69%	15.90%	9.30%	2.92%
Alpha	2.69%	-	9.01%	-	-	-	-	1.90%	1.35%	-	-	-	4.20%
2019													
Fundo	7.81%	-2.39%	-2.89%	2.65%	3.26%	2.93%	3.93%	0.54%	3.50%	0.40%	2.36%	8.28%	34.19%
IBVSP	10.82%	-1.86%	-0.18%	0.98%	0.70%	4.06%	0.84%	-0.67%	3.57%	2.36%	0.95%	6.85%	31.58%
Alpha	-	-	-	1.67%	2.55%	-	3.09%	1.21%	-	-	1.41%	1.44%	2.61%
2018													
Fundo	7.99%	-3.65%	0.34%	-5.30%	-9.56%	-4.77%	2.98%	-2.87%	1.83%	10.97%	4.41%	3.73%	4.23%
IBVSP	11.14%	0.52%	0.01%	0.88%	-10.87%	-5.20%	8.88%	-3.21%	3.48%	10.19%	2.38%	-1.81%	15.03%
Alpha	-	-	0.32%	-	1.31%	0.43%	-	0.34%	-	0.78%	2.03%	5.54%	-10.80%
2004													
Fundo	9.19%	20.73%	68.19%	45.22%	-21.33%	93.46%	10.12%	-16.32%	32.79%	-3.13%	-9.28%	-9.07%	4.50%
IBVSP	19.25%	27.71%	32.93%	43.65%	-41.22%	82.66%	1.04%	-18.11%	7.40%	-15.50%	-2.91%	-13.31%	38.94%
Alpha	-10.06%	-6.98%	35.26%	1.57%	19.89%	10.81%	9.08%	1.79%	25.39%	12.36%	-6.37%	4.25%	-34.44%

INDICADORES

FUNDO DESDE O INÍCIO (%)	816.55%	VALOR DA COTA DO FUNDO	9.1655
IBVSP DESDE O INÍCIO (%)	405.18%	SHARPE DESDE O INÍCIO	0.26
% IBVSP DESDE O INÍCIO	201.53%	SHARPE 12 MESES	0.74
PL ATUAL	5,147,400.62	MAX DRAWDOWN (%)	-53.212%
PL MÉDIO 12 MESES	5,608,054.04	VAR PARAMETRICO DIA (% PL)	-2.14%
VOLATILIDADE DESDE O INÍCIO (%)	20	VAR HISTÓRICO DIA (% PL)	-2.47%
VOLATILIDADE 12 MESES (%)	17.3	STRESS (% PL)	-23.22%

PERFORMANCE RELATIVA (%)



ALOCÇÃO SETORIAL

	POSIÇÃO	%
Bens de Consumo	1,063,210.00	20.66%
Cuidados com a Saúde	625,300.00	12.15%
Energia	981,379.00	19.07%
Finanças e Bancos	1,073,932.74	20.86%
Indústria do Papel	275,994.00	5.36%
Mercado Imobiliário	271,244.00	5.27%
Mineração	312,584.00	6.07%
Outros	145,824.00	2.83%
Transporte	122,850.00	2.39%

CONSISTÊNCIA DE RETORNO

	FUNDO	% IBVSP
ACUMULADO ANO	-2.08%	4.67%
ÚLTIMOS 12 MESES	6.98%	0.38%
24 MESES	22.69%	14.75%
36 MESES	65.31%	26.35%
48 MESES	63.91%	-5.53%
DESDE O INÍCIO	816.55%	201.53%



A presente instituição aderiu ao Código ANBIMA de Regulação e Melhores Práticas para os Fundos de Investimento.

Recomendações ao investidor: Ao investidor é recomendada a leitura cuidadosa do prospecto e do regulamento do fundo de investimento ao aplicar seus recursos. • Para avaliação do desempenho de fundo(s) de investimento(s), é recomendável uma análise de, no mínimo, 12 (doze) meses. • Este documento tem um caráter meramente informativo e não deve ser considerado como uma oferta de aquisição de cotas dos fundos de investimentos. • Performance passada não é garantia de ganhos futuros. Os investimentos em fundos não são garantidos pelo administrador ou por qualquer mecanismo de seguro ou, ainda, pelo fundo garantidor de crédito. • A rentabilidade não é líquida de impostos • A Rio Bravo Investimentos S.A. não se responsabiliza por quaisquer decisões tomadas tendo como base os dados neste documento. • Todo o material aqui contido, incluindo os textos, gráficos, imagens e qualquer outro material de comunicação audiovisual são de propriedade única e exclusiva da Rio Bravo, bem como quaisquer informações, relatórios, produtos e serviços, que conjuntamente compõem valiosa propriedade intelectual da Rio Bravo. • O material aqui veiculado deve ser entendido como de uso pessoal. • Não é permitido qualquer tipo de transmissão, cópia ou adulteração sem o expresso escrito consentimento da Rio Bravo, sob pena de se tratar clara a infração aos direitos de propriedade da Rio Bravo, acarretando as devidas sanções legais. • As informações aqui contempladas não constituem qualquer tipo de oferta ou recomendação de investimento. • A Rio Bravo não é responsável por qualquer utilização não autorizada do material e das informações aqui dispostas.

